

WINNER

Самовсасывающие насосы для плавательных бассейнов

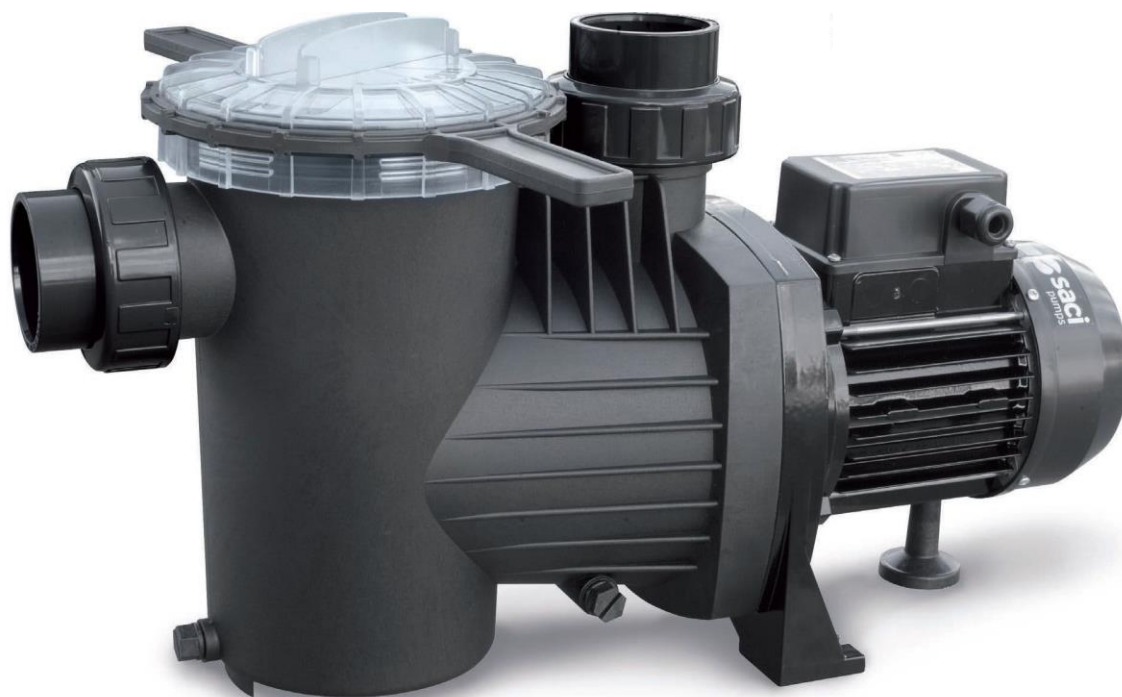
класс эффективности

IE3

2900 об/мин










МАКС
69дБ

- ✓ Полипропилен + Стекловолокно
- ✓ Вал из нержавеющей стали AISI-316
- ✓ Рабочее колесо из норила
- ✓ Механическое уплотнение из нержавеющей стали AISI-316
- ✓ Поликарбонатная заглушка фильтра предварительной очистки

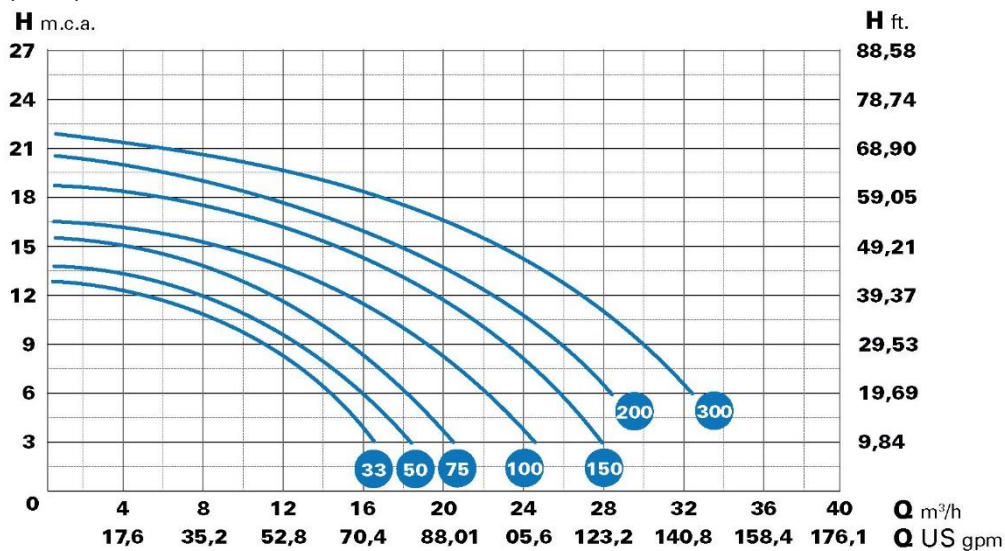


Совместим с SMART POOL



-  Двойное соединение, резьба и фитинги
-  Внутренняя резьба 2", клеевые фитинги DN63
-  Большая корзина фильтра предварительной очистки
-  Катафорезное покрытие
-  Несущее основание из алюминия
-  Винты из нержавеющей стали AISI-304
-  Асинхронный двигатель IE3 2900 об/мин (3450 об/мин при 60 Гц)
-  Самосмазывающиеся подшипники
-  Класс IP-55, изоляция класса F

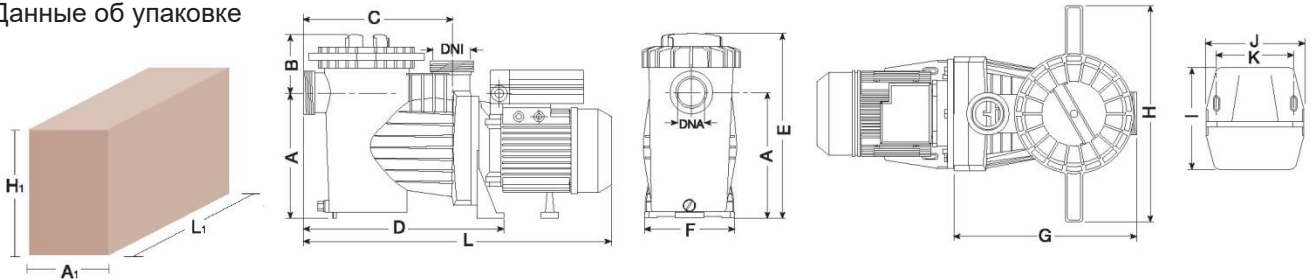
Технические характеристики



Тип	л.с.	кВт	Cond. μF	A			Манометрический напор, м вод. ст.								Diámetro		
				II 230	III 230	III 400	4	6	8	10	12	14	16	18	20	DNA	DNI
WINNER 33 M	0,33	0,25	20	3,7	-	-	16	14,2	12	9	5	-	-	-	-	2" & Ø 63 PVC	
WINNER 33 T			-	-	2,6	1,5	-	-	-	-	-	-	-	-			
WINNER 50 M	0,5	0,37	20	4,2	-	-	17,7	16	14	11,5	7,7	-	-	-			
WINNER 50 T			-	-	3	1,7	-	-	-	-	-	-	-	-			
WINNER 75 M	0,75	0,55	20	5	-	-	20	18,2	16,5	14	11	6	-	-			
WINNER 75 T			-	-	3,5	2	-	-	-	-	-	-	-	-			
WINNER 100 M	1	0,75	25	5,5	-	-	24	22	20	18	15	11	5	-			
WINNER 100 T			-	-	3,8	2,2	-	-	-	-	-	-	-	-			
WINNER 150 M	1,5	1,1	30	7,3	-	-	27,5	25,5	23,5	21,5	19	16	12	6			
WINNER 150 T			-	-	5	2,9	-	-	-	-	-	-	-	-			
WINNER 200 M	2	1,5	40	9,2	-	-	-	28,2	26,5	24,3	22	19	15,2	10,5	3		
WINNER 200 T			-	-	6	3,5	-	-	-	-	-	-	-	-			
WINNER 300 M	3	2,2	40	12,2	-	-	-	32,5	31	29	26	23	19,5	15,2	9,8		
WINNER 300 T			-	-	8,6	5	-	-	-	-	-	-	-	-			

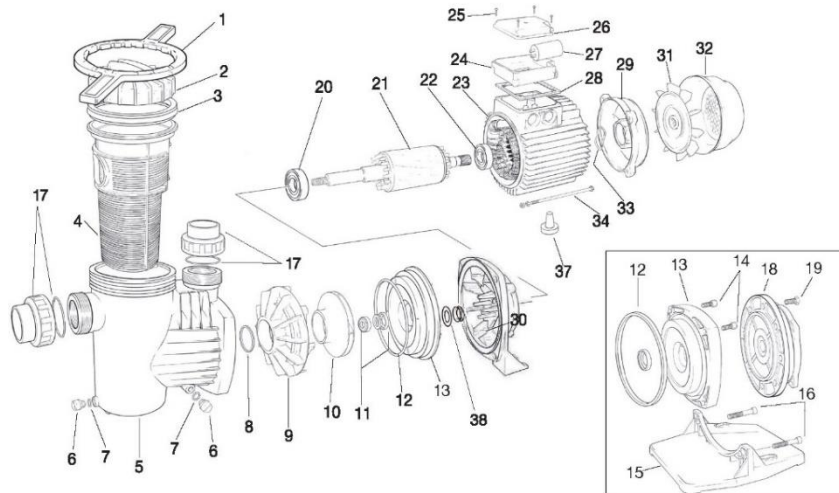
WINNER

Данные об упаковке



Тип	A	B	C	D	E	F	G	H	I	J	K	L	L1	A1	H1	DNA DNI	Вес нетто, кг	Вес брутто, кг
WINNER 33	216	109	277	370	325	206	325	400	220	205	160	550	630	230	360	2"	11,7	12,7
WINNER 50	216	109	277	370	325	206	325	400	220	205	160	550	630	230	360	2"	11,7	12,7
WINNER 75	216	109	277	370	325	206	325	400	220	205	160	550	630	230	360	2"	11,5	12,5
WINNER 100	216	109	277	370	325	206	325	400	220	205	160	550	630	230	360	2"	12,9	13,9
WINNER 150	216	109	277	370	325	206	325	400	220	205	160	580	630	230	360	2"	13,9	14,9
WINNER 200	216	109	277	370	325	206	325	400	220	205	160	580	630	230	360	2"	14,9	15,9
WINNER 300	216	109	277	370	325	206	325	400	220	205	160	630	630	230	360	2"	17,4	18,4

Описание запасных частей



- 1 - КЛЮЧ
- 2 - КРЫШКА ФИЛЬТРА ПРЕДВАРИТЕЛЬНОЙ ОЧИСТКИ
- 3 - ПРОКЛАДКА ФИЛЬТРА ПРЕДВАРИТЕЛЬНОЙ ОЧИСТКИ
- 4 - КОРЗИНА ФИЛЬТРА ПРЕДВАРИТЕЛЬНОЙ ОЧИСТКИ
- 5 - КОРПУС НАСОСА
- 6 - СЛИВНАЯ ЗАГЛУШКА
- 7 - УПЛОТНИТЕЛЬНОЕ КОЛЬЦО СЛИВНОЙ ЗАГЛУШКИ
- 8 - ПРОКЛАДКА ДИФфуЗОРА
- 9 - ДИФфуЗОР
- 10 - РАБОЧЕЕ КОЛЕСО
- 11 - МЕХАНИЧЕСКОЕ УПЛОТНЕНИЕ
- 12 - УПЛОТНИТЕЛЬНОЕ КОЛЬЦО КРЫШКИ КОРПУСА НАСОСА
- 13 - КРЫШКА КОРПУСА НАСОСА
- 14 - ВЕРХНИЙ ВИНТ КРЕПЛЕНИЯ КОРПУСА НАСОСА
- 15 - ОСНОВАНИЕ НАСОСА
- 16 - ВИНТ КРЕПЛЕНИЯ ОСНОВАНИЯ НАСОСА
- 17 - МОНТАЖНЫЙ КОМПЛЕКТ + ПРОКЛАДКИ
- 18- FRONT MOTOR COVER
- 19- MOTOR SECURING SCREW
- 20- FRONT BALLBEARING
- 21- SHAFTWITH ROTOR
- 22- BACK BALL BEARING
- 23- MOTOR CASING
- 24- TERMINAL BOX
- 25- TERMINAL BOX SCREW
- 26- TERMINAL BOX COVER
- 27- CAPACITOR
- 28- TERMINALBOX GASKET
- 29- BACK MOTOR COVER
- 30- PUMP SUPPORT
- 31- FAN
- 32- FAN COVER
- 33- THRUST WASHER
- 34- TIE ROD
- 37- FOOT MOTOR
- 38- RONT IP-55 PROTECTION SEAL