



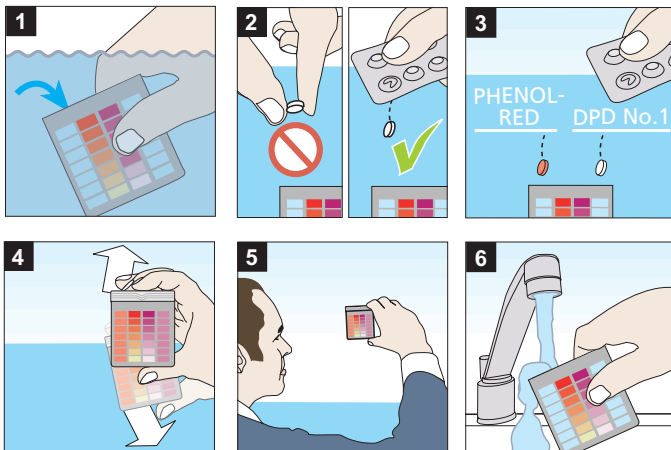
·(· %



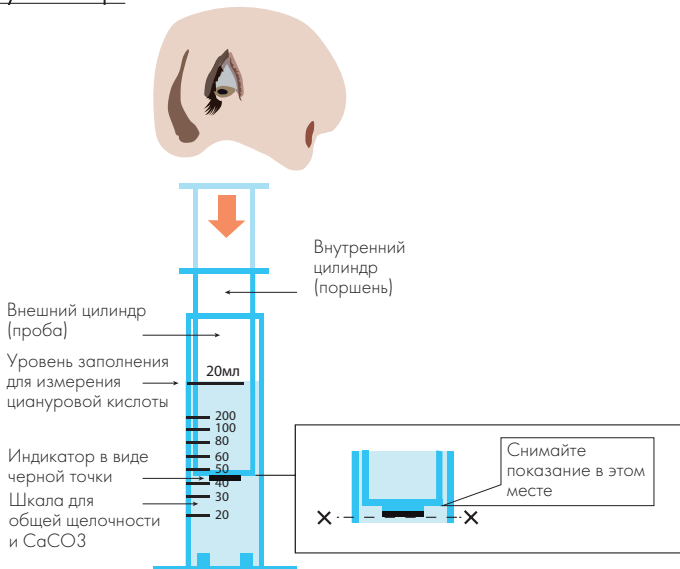
Pool & Spa

Артикул: 58929





Трубка в сборе





Циануровая кислота

1. Разделите двойную разборную трубку.
2. Заполните внешний цилиндр образцом воды до отметки 20 мл.
3. Добавьте таблетку CuA-TEST (ЦИАНУРОВАЯ КИСЛОТА (P)). Размельчите таблетку, используя чистую палочку для перемешивания, и тщательно размешайте.
4. Не обращайте внимание на частицы, оставшиеся на дне после того, как таблетка растворилась. Равномерная мутность образца воды свидетельствует о наличии циануровой кислоты.
5. Медленно вставьте внутреннюю трубку во внешний цилиндр и подождите, пока она заполнится образцом воды через два отверстия в нижней части.
6. По мере возможности держите внешний цилиндр вертикально (см. иллюстрацию) во избежание потерь света. Смотрите на цилиндр чётко сверху и аккуратно двигайте трубку вверх-вниз, пока чёрная метка на дне не исчезнет. Держите прибор таким образом, чтобы сохранялось положение внутренней трубки.
7. Снимите показание на внешней трубке в том месте, где она соприкасается с нижним краем внутренней трубки. Таким образом Вы можете определить содержание циануровой кислоты в образце воды. Если край находится между отметками, возможно оценить содержание.

Примечание

После каждого измерения тщательно очищайте внешний цилиндр, колбу и палочку для перемешивания с помощью щетки, входящей в комплект поставки.



Тестирование на общую щелочность

1. Ополосните цилиндр водой из бассейна, оставив несколько капель на дне.
2. Добавьте одну таблетку ОБЩАЯ ЩЁЛОЧНОСТЬ (P) (ALK-TEST), размельчите ее, используя чистую палочку для перемешивания, и тщательно размешайте
3. Используя другую трубку, постепенно заполняйте трубку водой из бассейна до тех пор, пока цвет не изменится с красного на зеленый. Аккуратно взбалтывайте трубку в процессе добавления для смешивания и старайтесь не превысить пределы изменения цвета. Общая щелочность определяется посредством снятия показания на уровне воды в трубке.
4. Если цвет не меняется, это означает, что показание находится вне диапазона.

CaCO ₃ мг/л	ммоль/л	Немецкий °dH	Английский °eH	Французский °fH
1	0.02	0.056	0.07	0.10



Идеальная общая щелочность

Бетонные бассейны: 80 - 120 мг/л (ppm)

Бассейны из стекловолокна: 120 - 150 мг/л

Для ПОВЫШЕНИЯ общей щелочности:

Добавьте AstralPool УВЕЛИЧИТЕЛЬ ЩЕЛОЧНОСТИ в воду бассейна в соответствии с инструкцией на упаковке.

Для Понижения общей щелочности:

Отключите циркуляционный насос и медленно добавляйте заранее растворенный в емкости с водой порошок AstralPool pH-МИНУС в неподвижную воду в глубокой части бассейна. После этого не включайте насос в течение 4 - 6 часов. 200 г порошка AstralPool pH-МИНУС на 1 м³ воды понизит общую щелочность на 10 мг/л. См. таблицу 3 в качестве руководства.

Для существенного изменения общей щелочности, разделите дозы препаратов AstralPool УВЕЛИЧИТЕЛЬ ЩЕЛОЧНОСТИ или pH-МИНУС на 2-3 раза. Повторяйте процедуру через каждые 3 - 4 дня, предварительно проверив уровень общей щелочности.



Желаемый результат	Для повышения общей щелочности воды в бассейне с использованием AstralPool УВЕЛИЧИТЕЛЬ ЩЕЛОЧНОСТИ				
	15 м ³	25 м ³	50 м ³	60 м ³	75 м ³
10	260 г	445 г	850 г	1,04 кг	1,34 кг
20	520 г	886 г	1,70 кг	2,08 кг	2,60 кг
30	780 г	1,30 кг	2,60 кг	3,12 кг	3,90 кг
40	1,04 кг	1,70 кг	3,40 кг	4,18 кг	5,20 кг
50	1,30 кг	2,10 кг	4,30 кг	5,20 кг	6,50 кг
60	1,46 кг	2,60 кг	5,20 кг	5,84 кг	7,80 кг
70	1,84 кг	3,00 кг	6,00 кг	7,36 кг	9,10 кг
80	2,08 кг	3,40 кг	6,80 кг	8,32 кг	10,40 кг
90	2,34 кг	3,90 кг	7,80 кг	9,36 кг	11,70 кг
1 00	2,68 кг	4,50 кг	9,00 кг	10,72 кг	13,40 кг

Таблица 2



Желаемый результат	Для понижения общей щелочности воды в бассейне с использованием порошка AstralPool pH-МИНУС				
	15 м ³	25 м ³	50 м ³	60 м ³	75 м ³
10	300 г	500 г	1,0 кг	1,2 кг	1,5 кг
20	600 г	1,0 кг	2,0 кг	2,4 кг	3,0 кг
30	900 г	1,50 кг	3,0 кг	3,6 кг	4,50 кг
40	1,2 кг	2,0 кг	4,0 кг	4,8 кг	6,0 кг
50	1,5 кг	2,5 кг	5,0 кг	6,0 кг	7,5 кг
60	1,8 кг	3,0 кг	6,0 кг	7,2 кг	9,0 кг
70	2,1 кг	3,5 кг	7,0 кг	8,4 кг	10,5 кг
80	2,4 кг	4,0 кг	8,0 кг	9,6 кг	12,0 кг
90	2,7 кг	4,5 кг	9,0 кг	10,8 кг	13,5 кг
1 00	3,0 кг	5,0 кг	10,0 кг	12,0 кг	15,0 кг

Таблица 3



Комплектация

- 1 Пултестер рН-хлор
 - 1 Палочка для перемешивания 10 см
 - 1 Шприц, 5 мл
 - 1 Разборный цилиндр двойного назначения (циануровая кислота & общая щелочность)
 - 1 Стопор для трубки
 - 20 Таблеток DPD No.1 (P)
 - 20 Таблеток рН (P)
 - 10 Таблеток ЦИАНУРОВАЯ КИСЛОТА (P)
 - 10 Таблеток ОБЩАЯ ЩЁЛОЧНОСТЬ (P) 1
- Инструкция

Giftnotruf Berlin, Germany
Poison Center Berlin, Germany
Tel.: (+49) (0)30 / 30 686 790

Артикул: 58929

Technical changes without notice Printed in
Germany, 06/16
No.: 00 38 56 80

