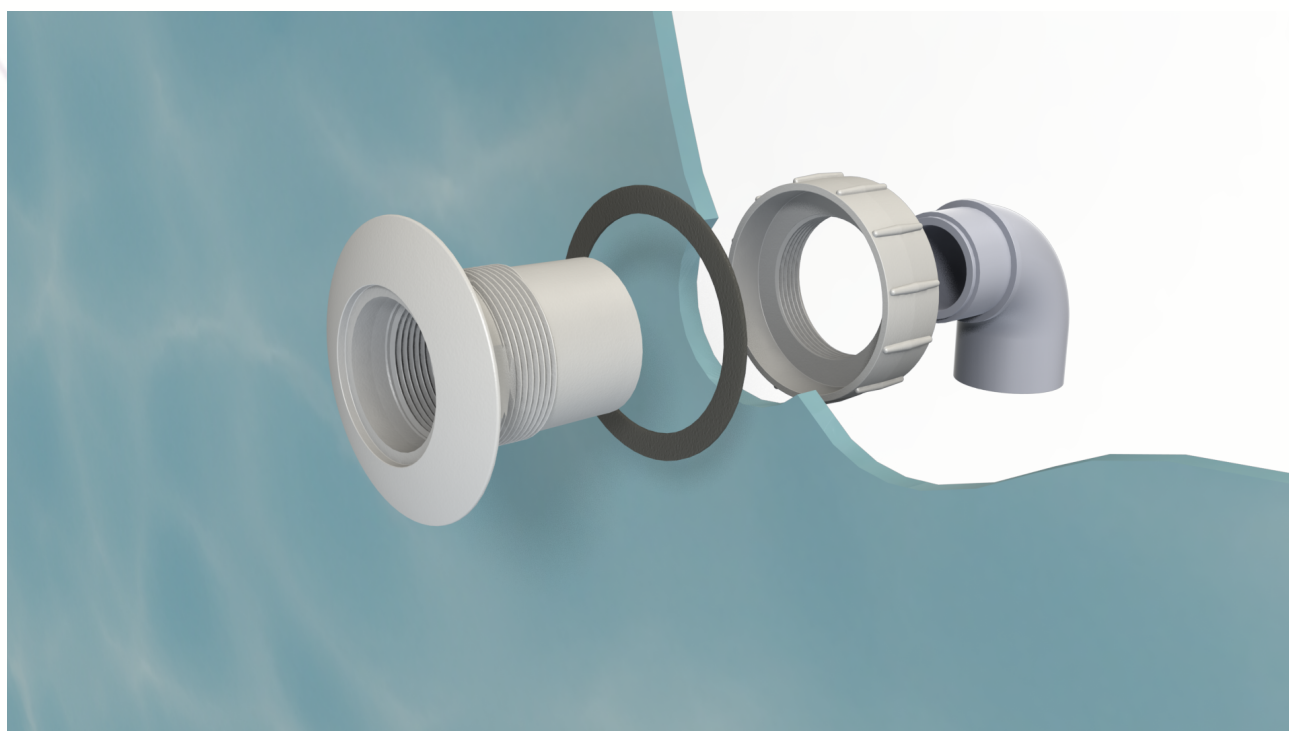


Техническая инструкция

Стеновой проходник 1.5 для Mini-BRiO 1

Стеновой проходник для подводных светильников

Réf : PF10R191 / PF10R192





Содержание

1. Содержимое упаковки	2
2. Технические характеристики	2
3. Установка стенового проходника 1.5 для Mini-BRiO 1	3
3.1. Монолитный бассейн из пластика (PF10R191)	3
3.2. Бетонный бассейн (PF10R191)	4
3.3. Бассейн из бетона + лайнер (PF10R192)	5
3.4. Панельный бассейн + лайнер (PF10R192)	6
4. Установка Mini-BRiO	7
A. Декларация соответствия	8



Внимательно прочитайте инструкцию перед установкой, вводом в эксплуатацию или использованием устройства.

1. Содержимое упаковки

- Стеновой проходник: Согласно модели
 - Стеновой проходник PF10R191 для монолитных бассейнов из пластика или бетона (в комплекте с 1 прокладкой 2" + гайкой 2")
 - Стеновой проходник PF10R192 для бассейнов лайнер (в комплекте с 1 прокладкой 2" + 2 прокладкой лайнер + 4 винта из нерж.стали + стяжкой лайнер + гайкой 2")
- 1 блокировочный /разблокировочный ключ
- Кольцеобразная прокладка для светильника / стеновой проходник (D35xd3,5мм)
- 1 переходное кольцо для светильника Mini-BRiO
- 1 Техническая инструкция (данный документ)

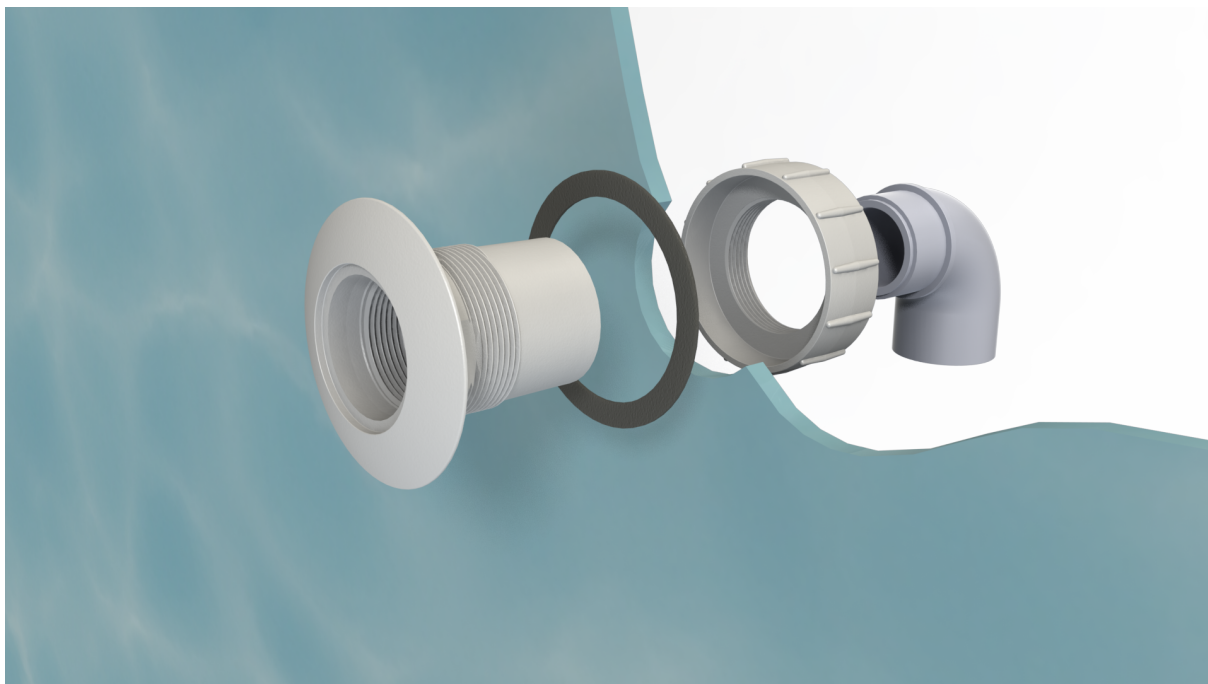
2. Технические характеристики

Размеры	Ø 97 мм / глубина 80 мм Диаметр сверления 60 мм (трубчатое сверло)
Вес	1 кг (только оборудование) / 1,5кг (в упаковке)

3. Установка стенового проходника 1.5 для Mini-BRiO 1

3.1. Монолитный бассейн из пластика (PF10R191)

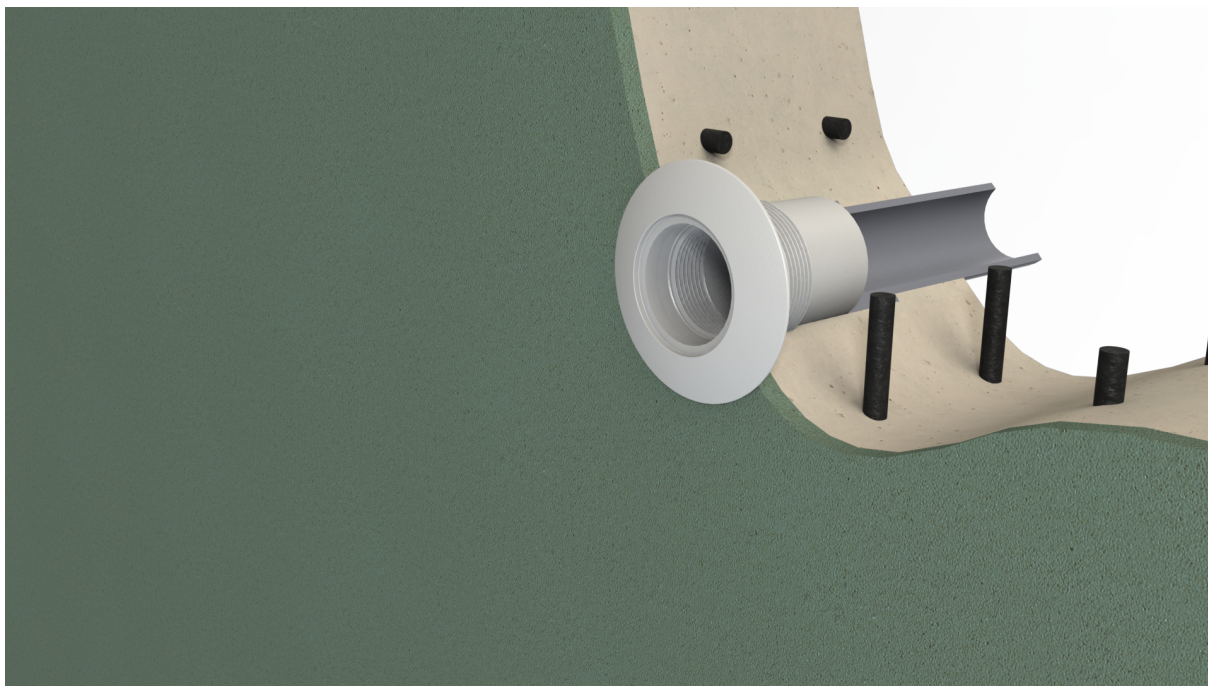
Просверлите стену монолитного бассейна из пластика с помощью трубчатого сверла диаметром 60мм , прежде чем приступить к установке. В задней части стенового проходника имеется резьбовое соединение 1,5 ".



3.2. Бетонный бассейн (PF10R191)

Установите трубу в задней части стены, используя переходник с резьбой 1,5" с одной стороны и приклейте с другой (например, Ø50)

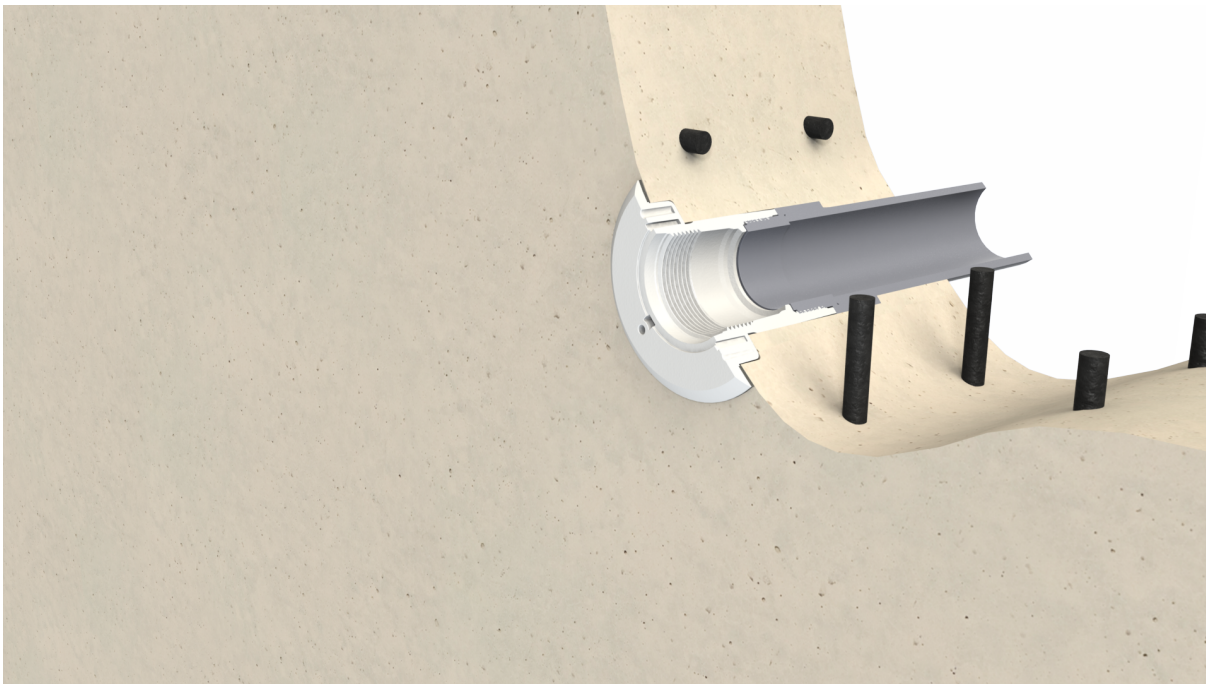
Расположите стеновой проходник и трубу, прежде чем приступить герметическому соединению.



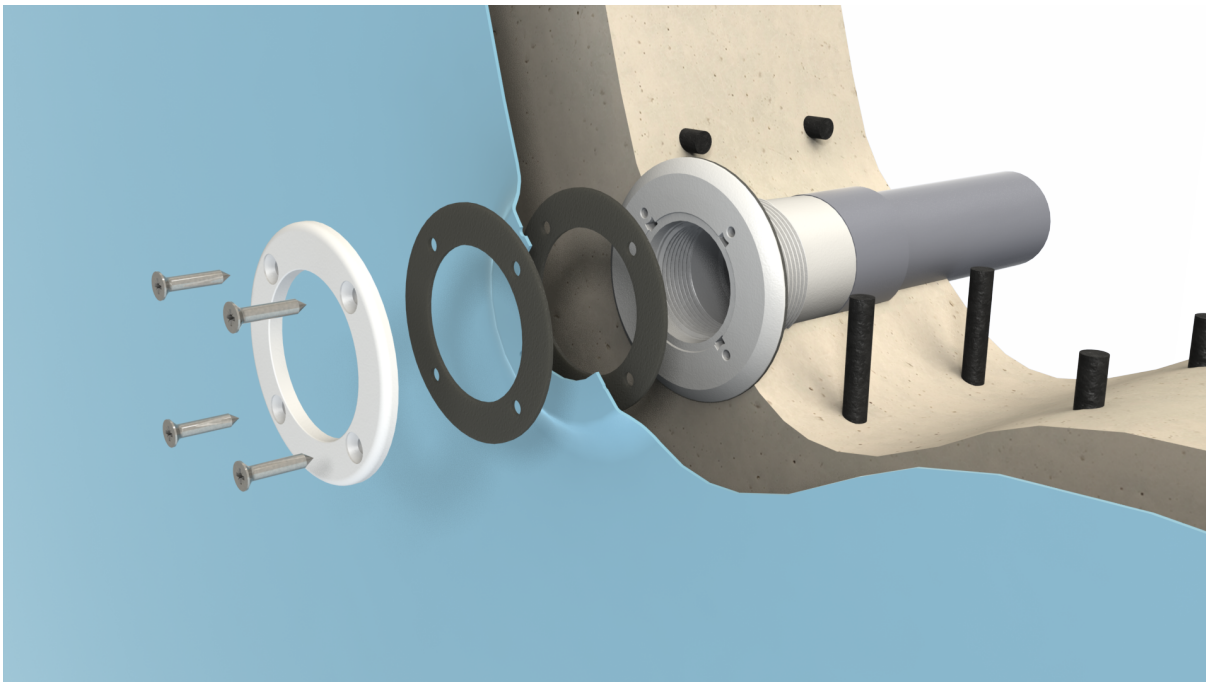
3.3. Бассейн из бетона + лайнер (PF10R192)

Соедините трубу к задней части стенового проходника с помощью адаптера резьбой 1.5" с одной стороны и приклейте с другой (Ø50, например)

Расположите стеновой проходник и трубу, прежде чем приступать к герметической фиксации.

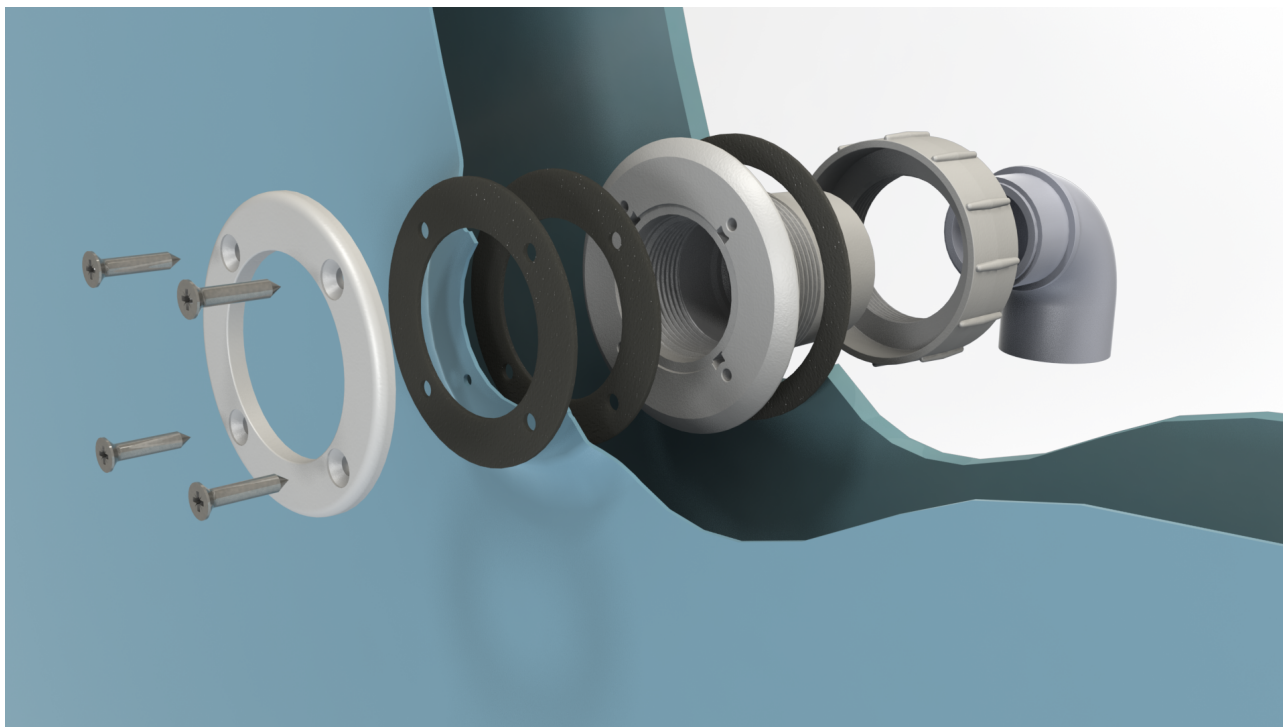


Затем приклейте первую прокладку до того, как наносить лайнер;



3.4. Панельный бассейн + лайнер (PF10R192)

Просверлите стену монолитного бассейна из пластика с помощью трубчатого сверла диаметром 80мм (3" 1/8) прежде чем приступить к установке. Не забудьте приклеить первую прокладку до нанесения лайнера;

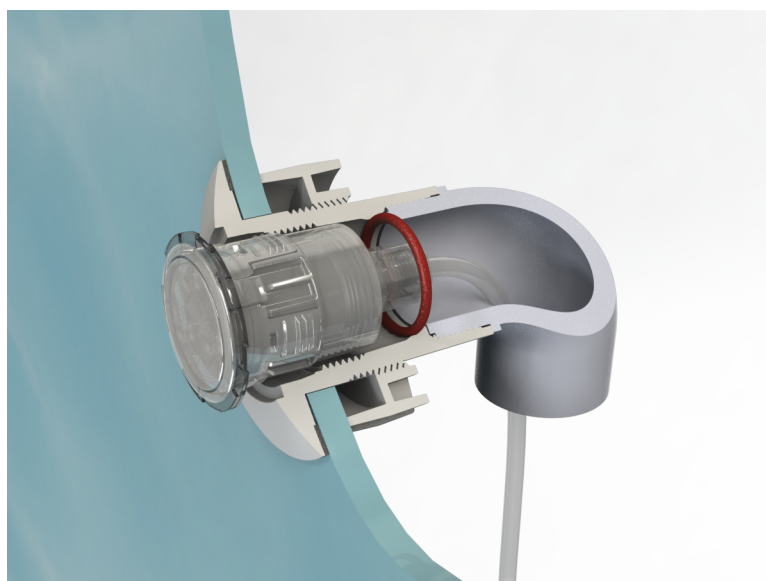


Соединение сзади втулки находится на трубке с 1,5-дюймовым резьбовым соединением или изгибом.

4. Установка Mini-BRiO



Стеновые проходники 1.5 дюймов идеально подходят для установки светильников серии Mini-BRiO. В данном случае герметичность установки обеспечивается непосредственно в стеновом проходнике и светильник может быть установлен без лицевой панели, ниша 1,5 заменяет ее. Светильник Mini-BRiO устанавливается с помощью ключа блокировки, поставляемого со стеновым проходником.



1. Зафиксируйте кольцо на светильнике Mini-BRiO. Часть с 6 выемками должна быть видна по направлению к бассейну, чтобы можно было использовать инструмент для затяжки.
2. Пропустите прокладку (на фото красного цвета) и кабель светильника через стеновой проходник до соединительной коробки.
3. Протолкните и закрутите светильник до упора.

4. Используйте инструмент для того, чтобы закрутить светильник для его блокировки.
5. В случае PF10R292 (лайнер), используйте накладку для того, чтобы закрыть стеновой проходник.

A. Декларация соответствия

Компания Bleu Electrique SAS (FR47403521693) подтверждает, что продукт Стеновой проходник 1.5 для Mini-BRiO 1 отвечает европейским директивам 2006/95/CE и 2004/108/CE по требованиям безопасности и электромагнитной совместимости .		
		Эмманюэль Баре Марсели, дата 01/07/2019
Печать Дистрибьютора		
Дата продажи: № партии:		