



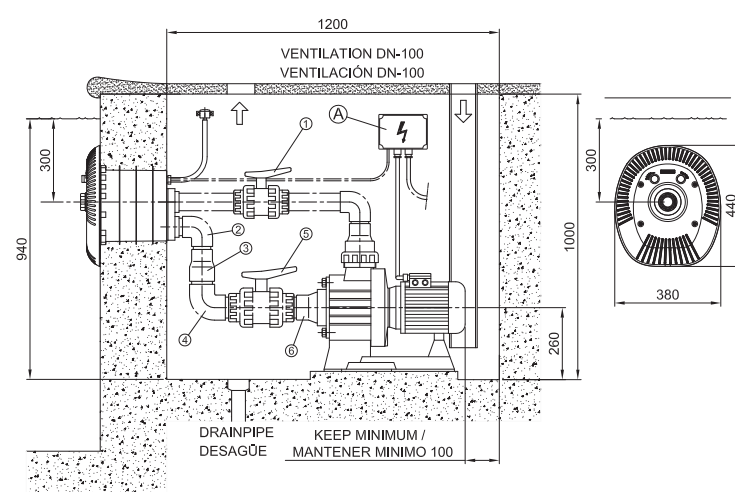
## Противоточная система Marlin

### В комплект входит:

- Устройство противотока с белой пластиковой лицевой панелью
- Пластиковый корпус,
- Насос 4,5 л.с.
- Блок управления

### Marlin

Код	Описание
35375	Комплект противотока Marlin 30 II (однофазный)
35376	Комплект противотока Marlin 30 III (трехфазный)
35377	Комплект противотока Marlin 45 III (трехфазный)



Для пленочных бассейнов требуется монтажный набор 11503

## Компоненты, входящие в поставку



Лицевая панель



Корпус



Насос 4,5 л.с.



Блок управления

ASTRALPOOL

[www.astralpool.ru](http://www.astralpool.ru)

FLUIDRA



ASTRALPOOL

## Инновационные противоточные системы

- ▶ Современный дизайн, который подойдет для любого бассейна
- ▶ Широкий спектр функций и уровней силы потока
- ▶ Выполнены из нержавеющей стали AISI 316

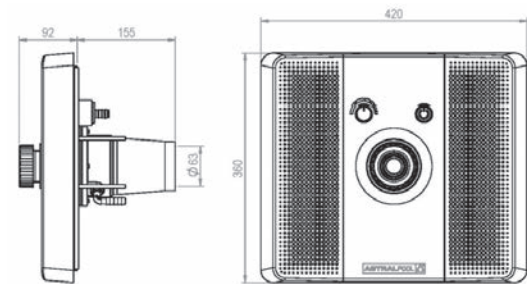


## Противоточная система Basic NL

### Сущность противоточных систем

#### В комплект входит:

- Устройство противотока с лицевой панелью из полированной нержавеющей стали AISI 316
- Водно-воздушная возвратная форсунка с регулируемым потоком от 27 м<sup>3</sup>/час до 40 м<sup>3</sup>/час и система всасывания
- Поручень
- Насос 5,5 л.с.
- Блок управления



#### Basic NL

Код	Описание
66470	Комплект противотока Basic NL для бетонного бассейна
66471	Комплект противотока Basic NL для пленочного бассейна



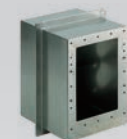
### Компоненты, входящие в поставку



Лицевая панель



Поручень



Корпус



Насос 5,5 л.с.



Блок управления

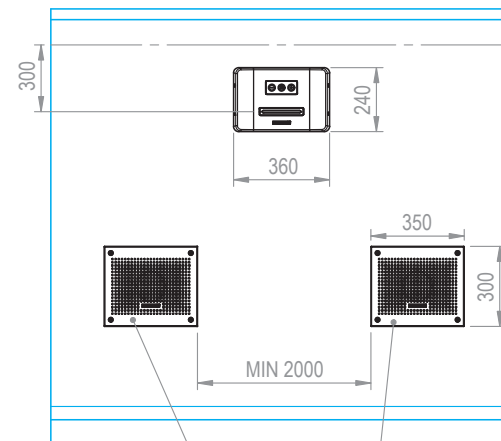


## Противоточная система Basic ND

### Инновационный дизайн напорного сопла

#### В комплект входит:

- Устройство противотока с лицевой панелью из полированной нержавеющей стали AISI 316
- Подсвечивающаяся пьезоэлектрическая кнопка
- Водно-воздушное возвратное сопло с максимальной скоростью потока 50 м<sup>3</sup>/час и встроенной системой всасывания
- Две водозаборные решетки из полированной нержавеющей стали AISI 316 со скоростью всасывания до 30 м<sup>3</sup>/час
- Насос 5,5 л.с.
- Скорость потока до 50 м<sup>3</sup>/ч.
- Блок управления



Водозаборные решетки 30 м<sup>3</sup>/час (2 шт)

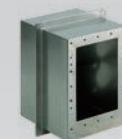
#### Basic ND

Код	Описание
65498	Комплект противотока Basic ND для бетонного бассейна
66044	Комплект противотока Basic ND для пленочного бассейна

### Компоненты, входящие в поставку



Лицевая панель



Корпус



2 Водозаборные решетки



Насос 5,5 л.с.



Блок управления

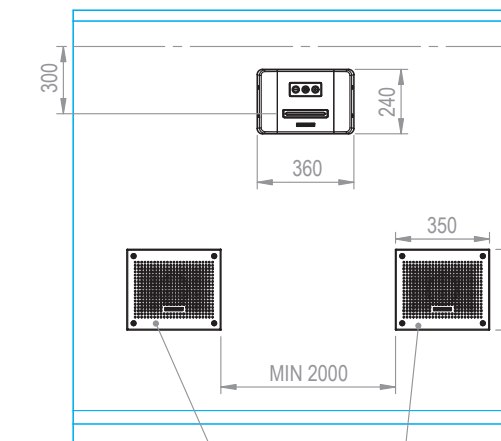


## Противоточная система Advance ND

### Инновационный дизайн напорного сопла и максимальная производительность

#### В комплект входит:

- Устройство противотока с лицевой панелью из полированной нержавеющей стали AISI 316
- Подсвечивающаяся пьезоэлектрическая кнопка
- Водно-воздушное возвратное сопло со скоростью потока от 25 до 50 м<sup>3</sup>/час и встроенной системой всасывания
- Две водозаборные решетки из полированной нержавеющей стали AISI 316 со скоростью всасывания до 30 м<sup>3</sup>/час
- Насос 5,5 л.с. (380 В)
- Блок управления
- Скорость потока регулируется от 25 до 50 м<sup>3</sup>/час нажатием кнопки на лицевой панели
- Максимальная скорость потока 12 м/с непосредственно перед напорным соплом. На расстоянии 1 метр - скорость потока 2,4 м/с, на расстоянии 1,5 метра - 1,7 м/с, на расстоянии 2 метра - 1,5 м/с.



Водозаборные решетки 30 м<sup>3</sup>/час (2 шт)

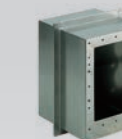
#### Advance ND

Код	Описание
65497	Комплект противотока Advance ND для бетонного бассейна
66043	Комплект противотока Advance ND для пленочного бассейна

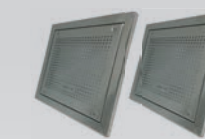
### Компоненты, входящие в поставку



Лицевая панель



Корпус



2 Водозаборные решетки



Насос 5,5 л.с.



Блок управления и привод скорости